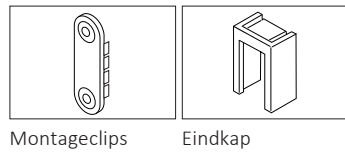
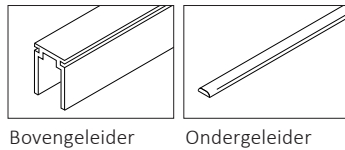
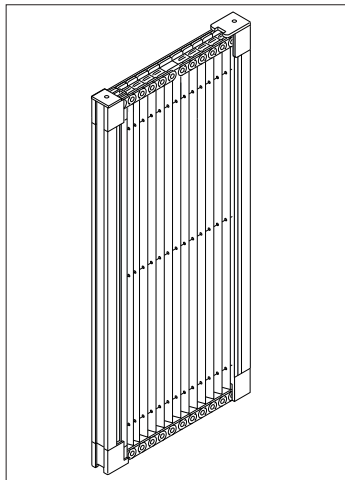


montage- en bedieningshandleiding plissé hordeur

(type 96 cm, 110 cm, 130 cm, 160 cm, 190 cm)



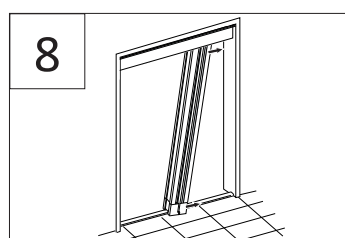
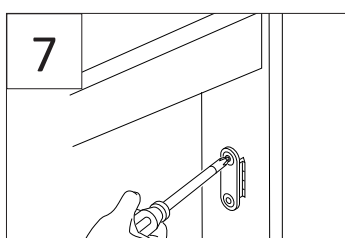
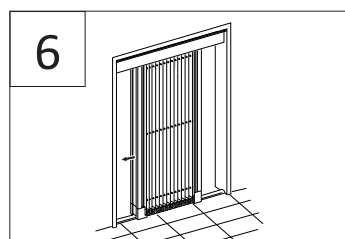
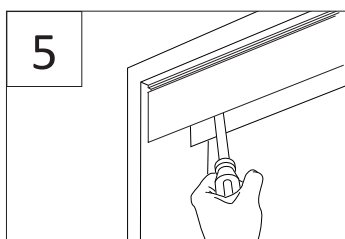
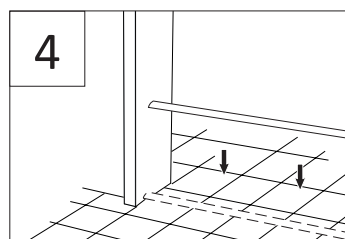
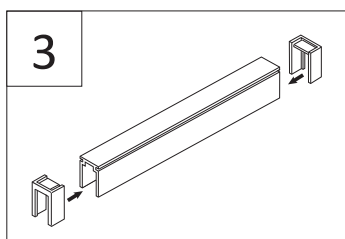
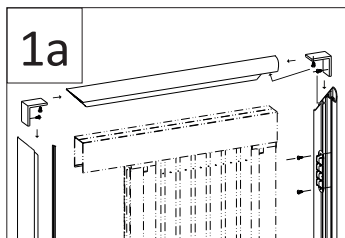
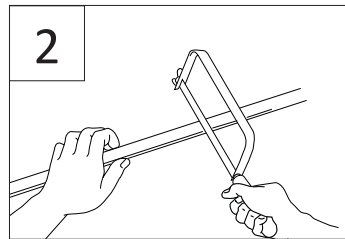
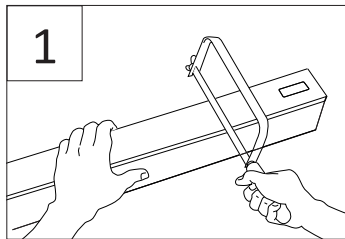
PLISSÉ HORDEUR TYPE 96, 110, 130, 160 EN 190 CM

Lees aub deze montagehandleiding goed door, daar wij voor fouten door verkeerde montage geen verantwoordelijkheid kunnen nemen.

VOOR U GAAT MONTEREN:

De plissé hordeur moet in het kozijn gemonteerd worden. Zorg ervoor dat de ondergeleider volledig vlak ligt.

Zorg dat het kozijn aan de montagezijde goed ontvet is, evenals het bodemprofiel waar de ondergeleider op geplakt wordt.

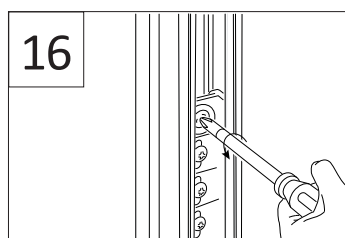
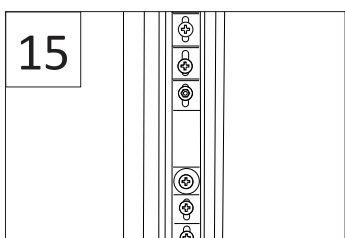
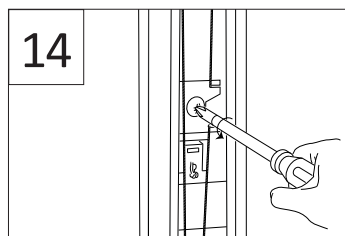
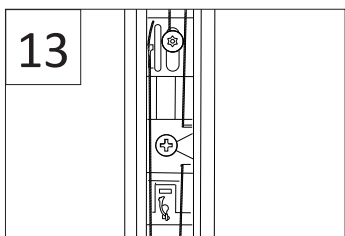
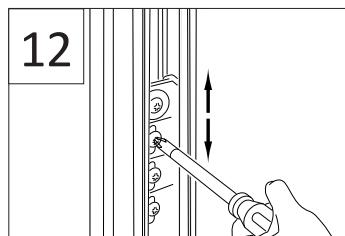
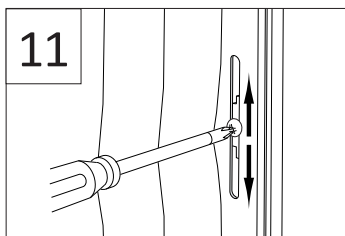
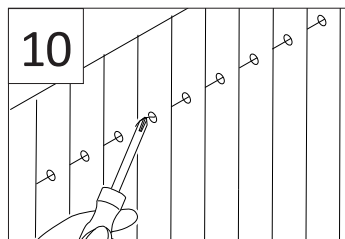
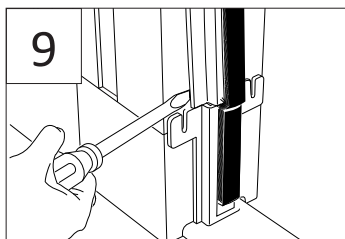


MONTAGE in het kozijn (in de dag) (IDD)

- Zaag de boven- en ondergeleider af op de breedtemaat van de deuropening min 4 mm (1 en 2) (Bij montage van het bovenprofiel zonder gebruik van de kunststof eindkappen dient u de strakke maat min 1 mm aan te houden.)
- Plaats de kunststof eindkap op de bovengeleider (3). Wanneer de plisséhordeur exact op maat besteld is, worden hier geen eindkappen bijgeleverd.
- Monteer de boven- en ondergeleider (4 en 5). Klik de meegeleverde kunststof montage clips in de open zijde (montage zijde) van het wandprofiel.
- Bepaal de montagezijde (links of rechts). Plaats de clips in de deur en verwijder de beschermlaag van de stickers op de montageplaatjes. Steek de hordeur schuin in de bovengeleider met de juiste zijde boven (upside) (6).
- Schuif deze naar de gewenste montagezijde en druk goed aan (6).
- Trek de hordeur weer los en schroef de achtergebleven montageplaatjes vast (7). Plaats de hordeur terug in de bovenbak en klik deze vast (8).

MONTAGE in de opening (op de dag) (ODD)

- Hoek in de profielen schuiven om ze aan elkaar te verbinden. Dit wordt geborgd d.m.v. de meegeleverde schroeven (1a).
- Door alle profielen boren en schroeven monteren in het kozijn (2a).
- Monteer de boven- en ondergeleider (4 en 5). Klik de meegeleverde kunststof montage clips in de open zijde (montage zijde) van het wandprofiel.
- Bepaal de montagezijde (links of rechts). Plaats de clips in de deur en verwijder de beschermlaag van de stickers op de montageplaatjes. Steek de hordeur schuin in de bovengeleider met de juiste zijde boven (upside) (6).
- Schuif deze naar de gewenste montagezijde en druk goed aan (6).
- Trek de hordeur weer los en schroef de achtergebleven montageplaatjes vast (7). Plaats de hordeur terug in de bovenbak en klik deze vast (8).



NASTELLEN KOORDSPANNING

LET OP, draai bij het nastellen nooit aan de rode schroef!

Type 96/110 cm

- Controleer de koordspanning. Deze is te slap wanneer de treklijst iets terug valt, hij is te strak wanneer de hordeur zwaar loopt (10).
- Draai de stelschroef iets los (niet helemaal!) welke zich op het wandprofiel achter het gaas bevindt, en verschuif deze om de koord spanning te stellen (11). Ieder koord heeft zijn eigen stelschroef.

Types 130/160/190 cm

- Verwijder eerst het borstel-/drager profiel (9).
- Controleer de koordspanning. Deze is te slap wanneer de treklijst iets terug valt, hij is te strak wanneer de hordeur zwaar loopt (10).
- Draai de gele stelschroef iets los (niet helemaal!) en verschuif deze om de koordspanning te stellen (12). Draai vervolgens de schroef weer aan. Ieder koord heeft zijn eigen stelschroef (bij bovenste stelschroeven; bovenste schroef is voor bovenste koord, etc, bij onderste stelschroeven is de onderste schroef het onderste koord, etc.).
- Plaats het borstel-/dragerprofiel terug

NASTELLEN HAAKSHEID

LET OP, draai bij het nastellen nooit aan de rode schroef!

Type 96/110 cm

- Verwijder het borstel-/drager profiel (9).
- Draai de witte stelschroef lossen (let op: wanneer deze te los gedraaid wordt kan de moer van de schroef af vallen) (13 en 14).
- Zet de treklijst in de gewenste hoek en draai daarna de stelschroef weer aan (12).
- Plaats het borstel-/dragerprofiel terug

Types 130/160/190 cm

- Verwijder de borstel-/drager profiel (9).
- Draai de witte stelschroef lossen (let op: wanneer deze te los gedraaid wordt kan de moer van de schroef af vallen) (15 en 16).
- Zet de treklijst in de gewenste hoek en draai daarna de stelschroef weer aan (17).
- Plaats het borstel-/dragerprofiel terug

OPTIONEEL

HANDGREPEN

- Wees bedachtzaam bij het boren van de gaten voor de handgrepen met de positie van de spankoorden.

Onderhoud:

Het gaas kunt u schoonvegen met een vochtige tot natte microvezel-doek. De aluminium profielen met een zeepoplossing afwassen en daarna afdrogen.